



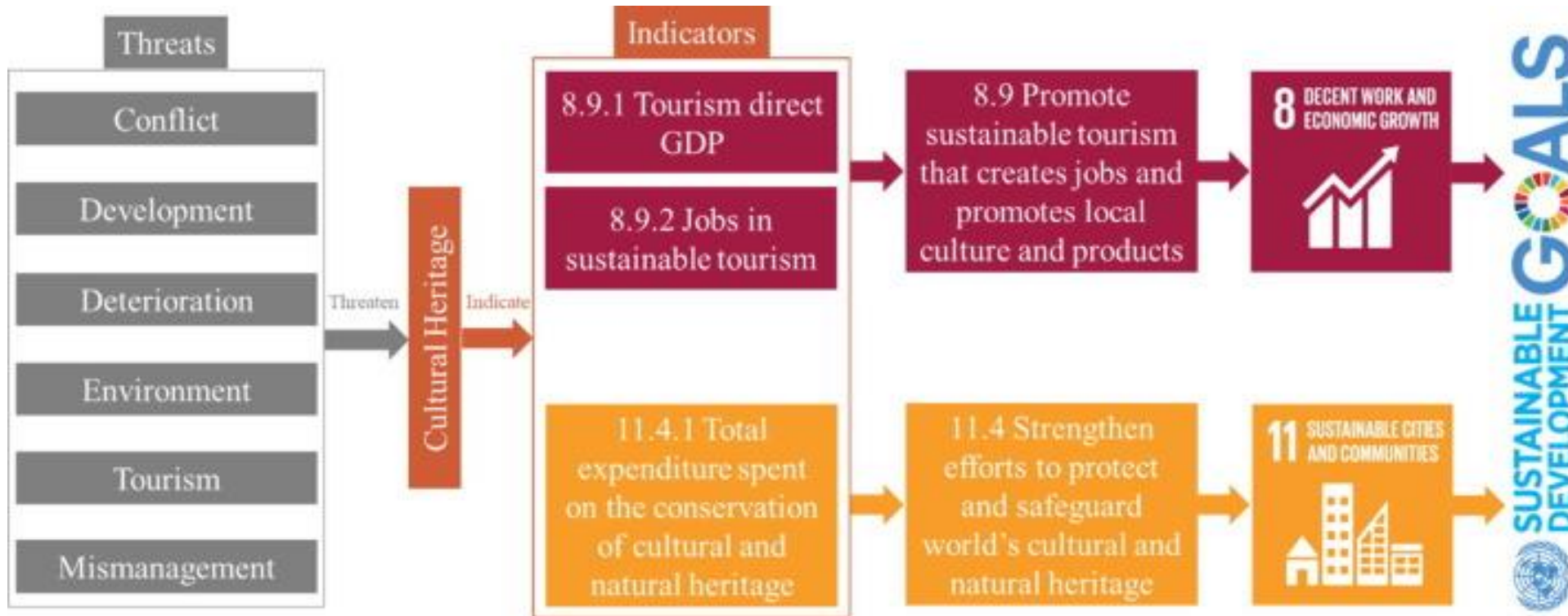
SIRIUS - ATLANTE DEL RISCHIO

L'applicazione e la mappa digitale

Marco Cornaglia, Roberta Lodisco, Giulia Cardoni, Manuela De Vivo
Dipartimento di Beni Culturali



ArcGIS



ArcGIS

L'atlante è stato
realizzato mediante
l'impiego del software
ArcGIS.

The image shows the ArcGIS Online landing page. It features a dark blue background with a network of white lines and dots, resembling a globe or a data network. At the top center is the ArcGIS logo, a blue hexagon with a white cloud and a white map icon. Below the logo, the text "ArcGIS Online" is written in a large, white, sans-serif font. Underneath this, a horizontal line is followed by a paragraph of text in a smaller white font: "Connettere persone, posizioni e dati utilizzando le mappe interattive. Lavora con stili intelligenti e basati sui dati e strumenti di analisi intuitivi. Condividere le proprie intuizioni con il mondo o gruppi specifici." Below this paragraph, the text "Ulteriori informazioni su ArcGIS Online" is written in a smaller white font. At the bottom center, there is a blue rectangular button with the white text "Accedi".



ArcGIS Online

Connettere persone, posizioni e dati utilizzando le mappe interattive. Lavora con stili intelligenti e basati sui dati e strumenti di analisi intuitivi. Condividere le proprie intuizioni con il mondo o gruppi specifici.

Ulteriori informazioni su ArcGIS Online

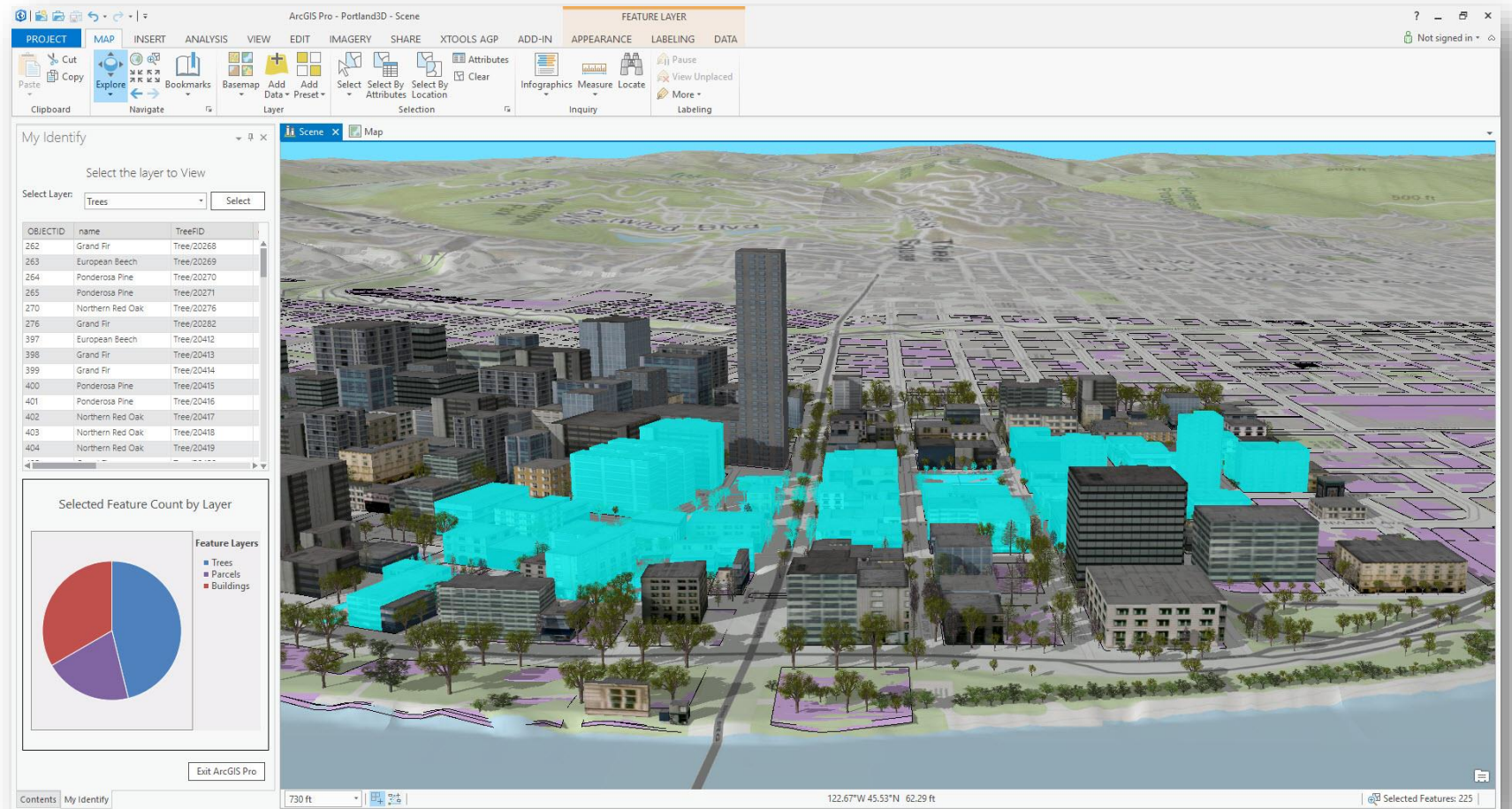
Accedi

SIRIUS



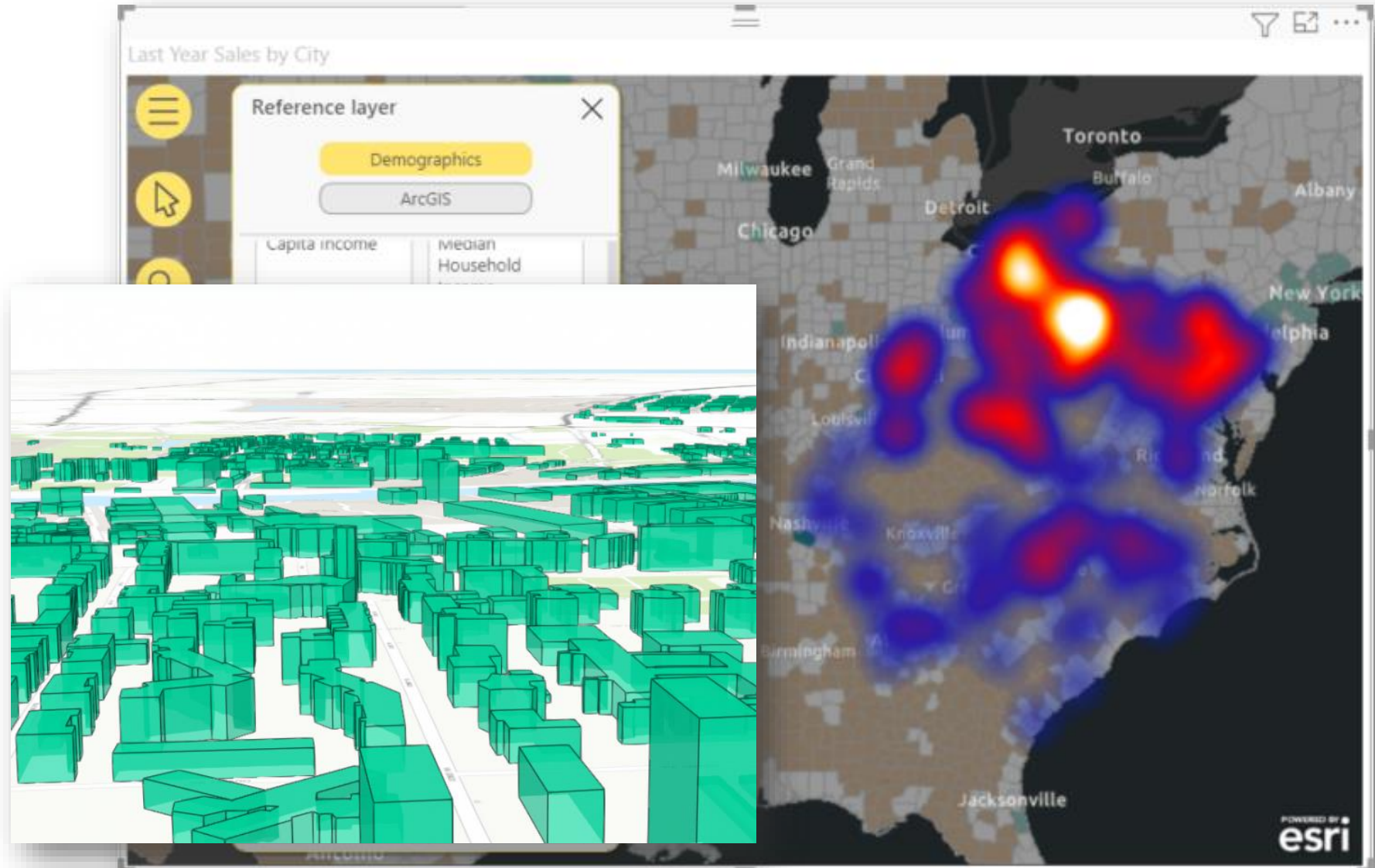
ArcGIS

ArcGIS costituisce ormai da anni il programma standard per la realizzazione di cartografia digitale.



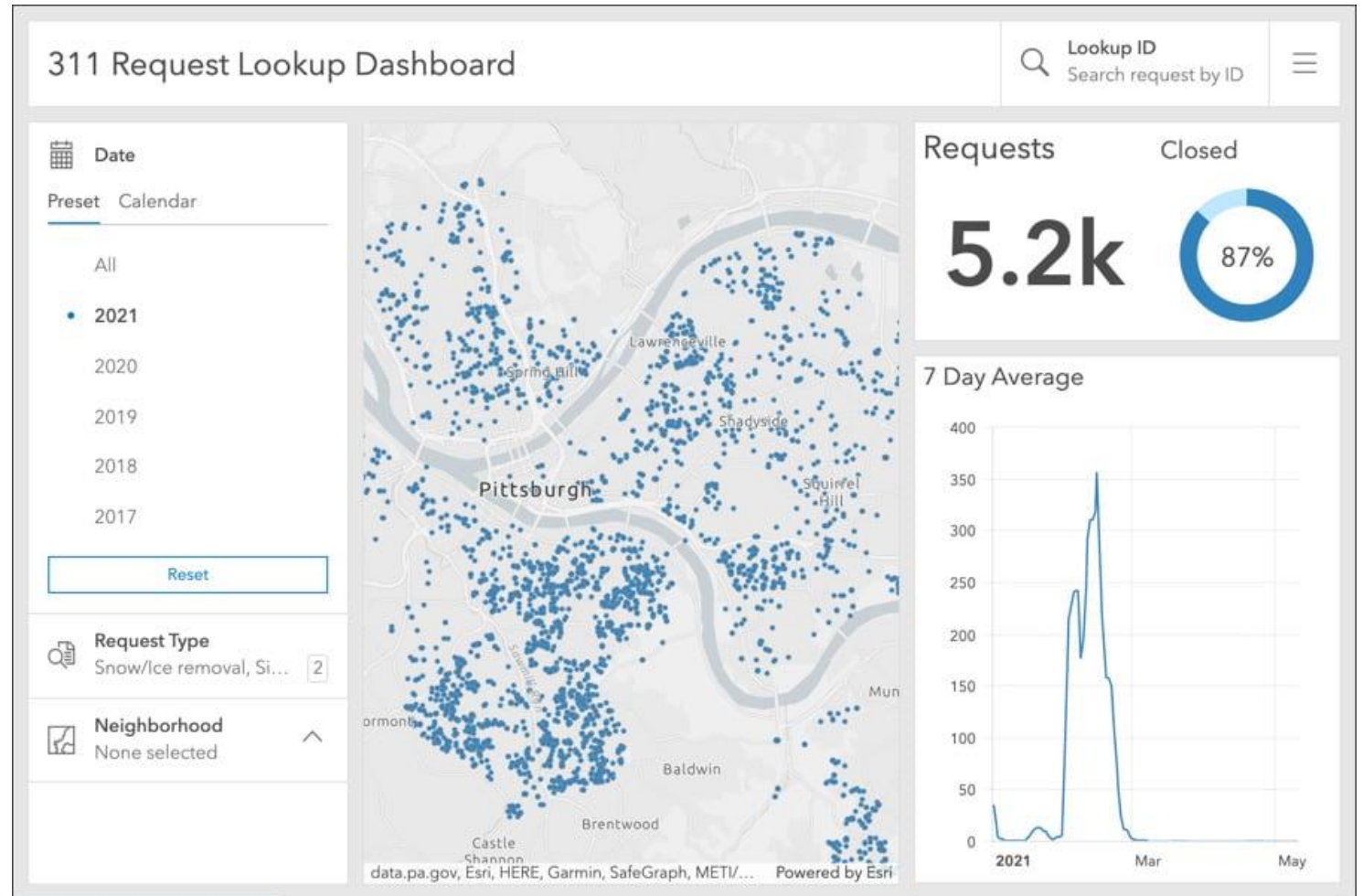
ArcGIS

Il software consente di realizzare accurate ricostruzioni digitali di contesti geografici.



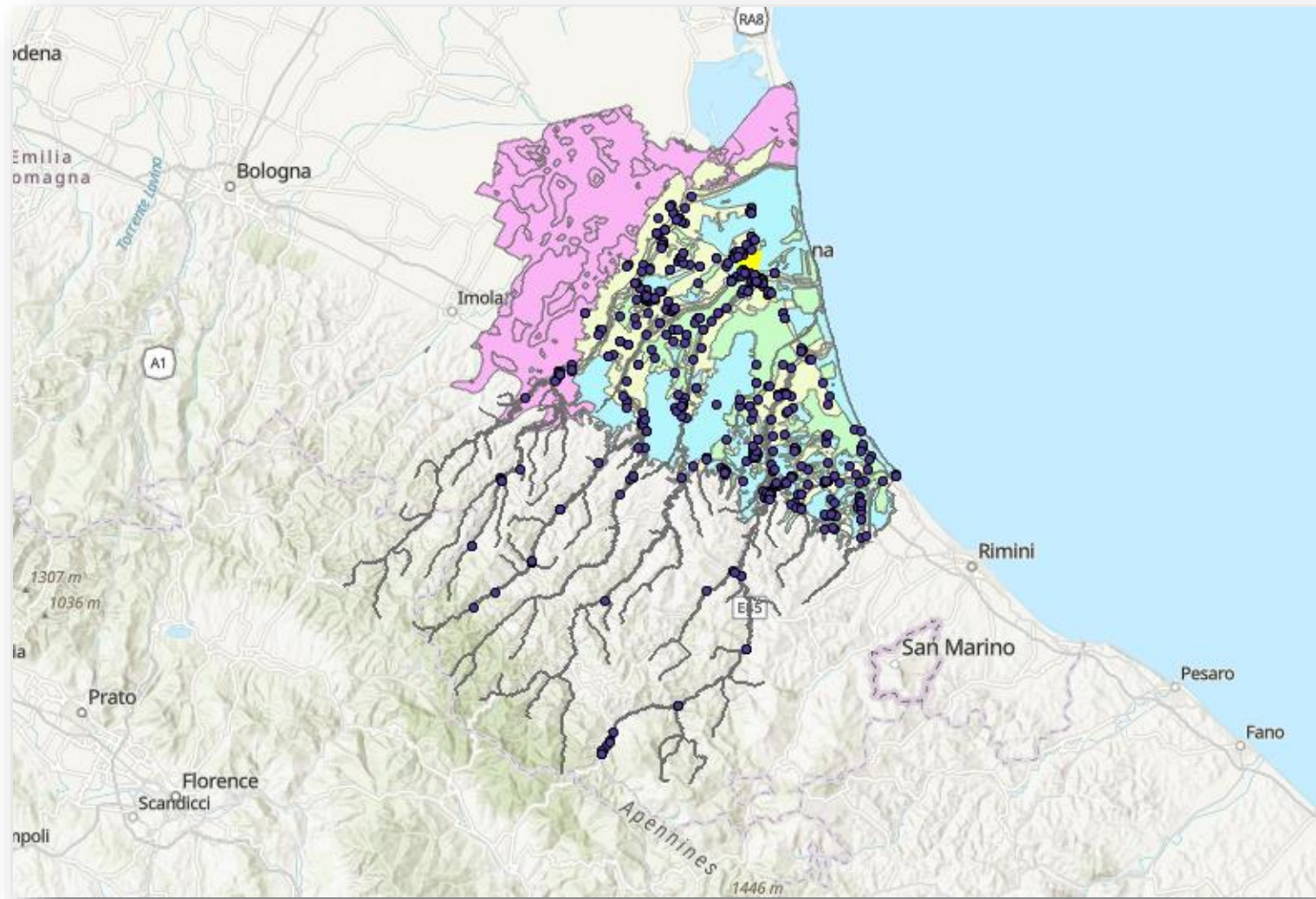
ArcGIS

Una vasta quantità di dati può essere associata alle mappe e riferita a delle coordinate spaziali.



La mappa del rischio

Il materiale fornito ha consentito la creazione di una mappa esaustiva e dettagliata delle principali aree a rischio nel territorio di Ravenna.



La mappa del rischio

Tutta la cartografia è stata inserita all'interno di un'app interattiva che consente la consultazione e condivisione dell'atlante del rischio.

SIRIUS SIRIUS - Atlante del Rischio with ArcGIS Web AppBuilder

Find address or place

About

L'Atlante del rischio è stato sviluppato nell'ambito del progetto
SIRIUS – Strategie per la gestione del patrimonio culturale a rischio, con la collaborazione del FrameLAB. Multimedia & Digital Storytelling del Dipartimento di Beni Culturali.

	ELENCO LAYERS: attiva/disattiva i livelli contenuti nell'Atlante
	ESTENSIONE PREDEFINITA: riporta la mappa alle impostazioni predefinite di centratura e ingrandimento
	POSIZIONE: centra la mappa sulla posizione corrente dell'utente
	GALLERIA MAPPE DI BASE: raccolta di mappe di base
	CONDIVIDI MAPPA: consente la condivisione della mappa tramite email e social media
	LEGENDA: mostra la legenda associata ai livelli attivati



Relatori:

Marco Cornaglia

Roberta Lodisco

Giulia Cardoni

Manuela De Vivo

Contatti:

marco.cornaglia2@unibo.it

roberta.lodisco2@unibo.it

giulia.cardoni3@unibo.it

manuela.devivo2@unibo.it
